

# Vespa asiática

## Espécie invasora

*Vespa velutina nigrithorax*

A vespa asiática (*Vespa velutina*) é considerada uma espécie invasora, tendo entrado acidentalmente na Europa há cerca de década e meia, proveniente dos países asiáticos.

É um inseto da família das vespas de grandes dimensões (se comparado com a vespa comum), mas que partilha semelhanças com outra espécie de vespa naturalmente existente no território nacional, a *Vespa crabro* (ver figura abaixo).

A vespa velutina é mais escura na zona anterior do corpo, tem as pontas das patas amarelas e apenas uma espessa faixa amarela ou alaranjada na parte final do abdómen.



*Vespa vulgar*  
15 mm

A vespa crabro tem a zona anterior do corpo e as patas castanhas, exibindo várias faixas amarelas no abdómen. Ambas podem medir 2 a 3 cm de comprimento ou até mais.

✓ **ESPÉCIE AUTÓCTONE**  
Vespa-europeia  
*Vespa crabro*  
30 mm

✗ **ESPÉCIE INVASORA**  
Vespa-asiática  
*Vespa velutina nigrithorax*  
25 mm



Abelha-europeia  
*Apis mellifera*  
15 mm



O facto de ser invasora leva a que seja responsável por alguns danos à fauna e flora do nosso país bem como prejuízos económicos, destacando-se os seguintes:

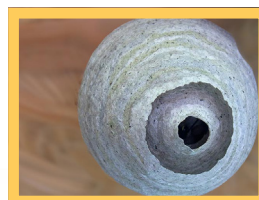
- prejuízos na apicultura – a vespa asiática é um predador da abelha melífera levando por vezes à perda de colmeias inteiras;
- prejuízos na produção agrícola – por via direta, na destruição de frutos de que se alimenta em algumas fases da sua vida e, por via indireta, ao matar as abelhas interfere na polinização das plantas e árvores em geral e pode afetar a biodiversidade a médio/longo prazo;
- riscos de segurança para as pessoas – comparativamente a outras vespas é mais agressiva face à aproximação do seu ninho. Em geral uma vespa asiática em voo não é mais perigosa que outra vespa qualquer, mas responde com ataques em enxame caso sinta o seu ninho ameaçado num raio de cerca de 5 metros. Toda a informação sobre este assunto, online em [iniav.pt](http://iniav.pt)

Em caso de avistamento do ninho das vespas deve manter uma distância segura e informar os serviços:

- SEMBEA – [sembea@mun-setubal.pt](mailto:sembea@mun-setubal.pt)
- ou Serviço Municipal de Proteção Civil [smpc@mun-setubal.pt](mailto:smpc@mun-setubal.pt)
- ou notificar a sua observação através do site [stopvespa.icnf.pt](http://stopvespa.icnf.pt) (Cidadão – Responder)



Esta espécie é mais ativa entre junho e setembro, criando ninhos em zonas elevadas com uma forma característica esférica ou de pera. O serviço municipal procede à remoção do ninho de forma célere e segura.



 **SNS 24**

Em caso de picada por este inseto contacte o seu médico assistente ou o serviço nacional de saúde (Linha Saúde 24 – 808 242424)